



Tarbijakaitse ja Tehnilise Järelevalve Amet
info@ttja.ee
Endla tn 10a
10142, Tallinn, Harju maakond

Teie 02.11.2022

Meie 18.11.2022 nr 7.1-2/22/5501-5

**Ehitusloa taotluse nr 2211271_24703 ja
projekti töö nr P21023 OSA 4
kooskõlastamata jätmine ja nõuete esitamine
projektile riigiteede tee piirides Raplamaal**

Olete Transpordiameti (TRAM) läbi ehtisregistri (Ehitusloa taotlus 2211271/24703, menetlus nr 318672) kaasanud Ehitusloa taotluse nr 2211271/24703 menetlusse. Koos ehitusloa taotlusega on esitatud ka raudteeülesõidukohtade (LS mõistes) ehitusprojekt, Reaalprojekt OÜ *töö nr P21023 „Projekteerimine Rapla-Lelle raudteelõigu kapitaalremondiks. OSA 4: Raudtee ületuskohad“ (Edaspidi Projekt)* põhiprojekti staadiumis.

TRAM on eelnevalt oma kirjaga 10.10.2022 nr 7.1-2/22/5501-3 (edaspidi eelnev kiri) juba esitanud nõuded *Projekti* täiendamiseks. Osasid TRAM-i eelnevas kirjas välja toodud punkte ei ole *Projekti* jätkuvalt käsitletud ja lahendatud.

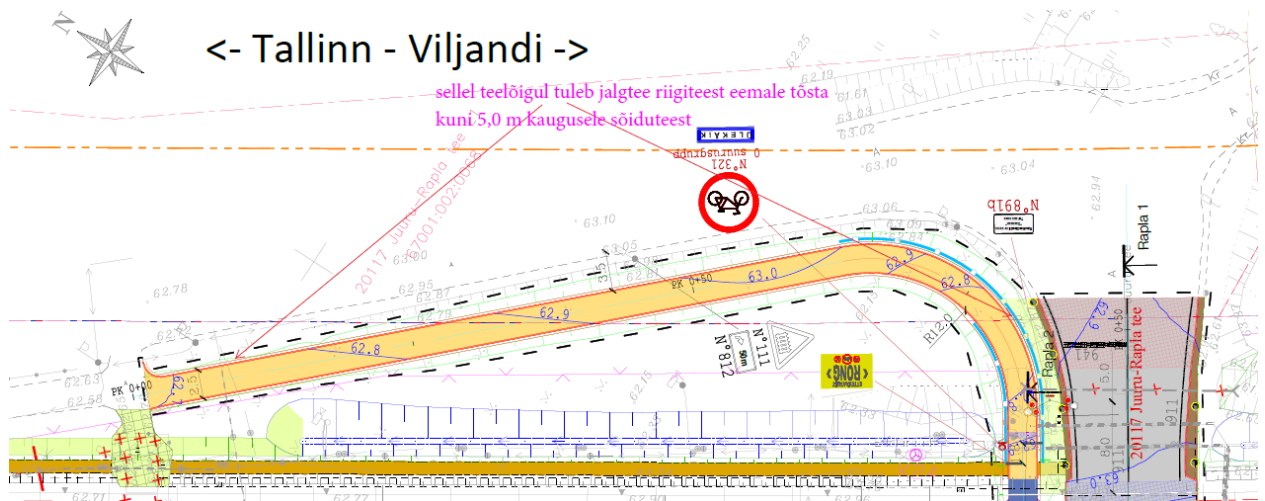
Kooskõlastamiseks esitatud *Projekti* on ette nähtud ehitada ümber raudteeülesõidukohad riigiteede tee piirides ja tee kaitsevööndis Rapla linnas, Rapla vallas ja Kehtna vallas Raplamaal.

Võttes aluseks ehitusseadustiku (EhS) § 13, § 19, § 24, § 70, § 71, § 72, § 92, §§ 97, § 99 ning Transpordiameti põhimääruse, **ei kooskõlasta** Transpordiamet ehitusloa taotlust nr 2211271/24703 Ehitusloa taotlust nr 2211271/22701, eelnõu ja ehtisregistris esitatud *Projekti (töö nr P21023 OSA 4)* ning **esitame lahendamiseks nõuded** *Projekti* täiendamiseks riigitee piirides ja tee kaitsevööndis.

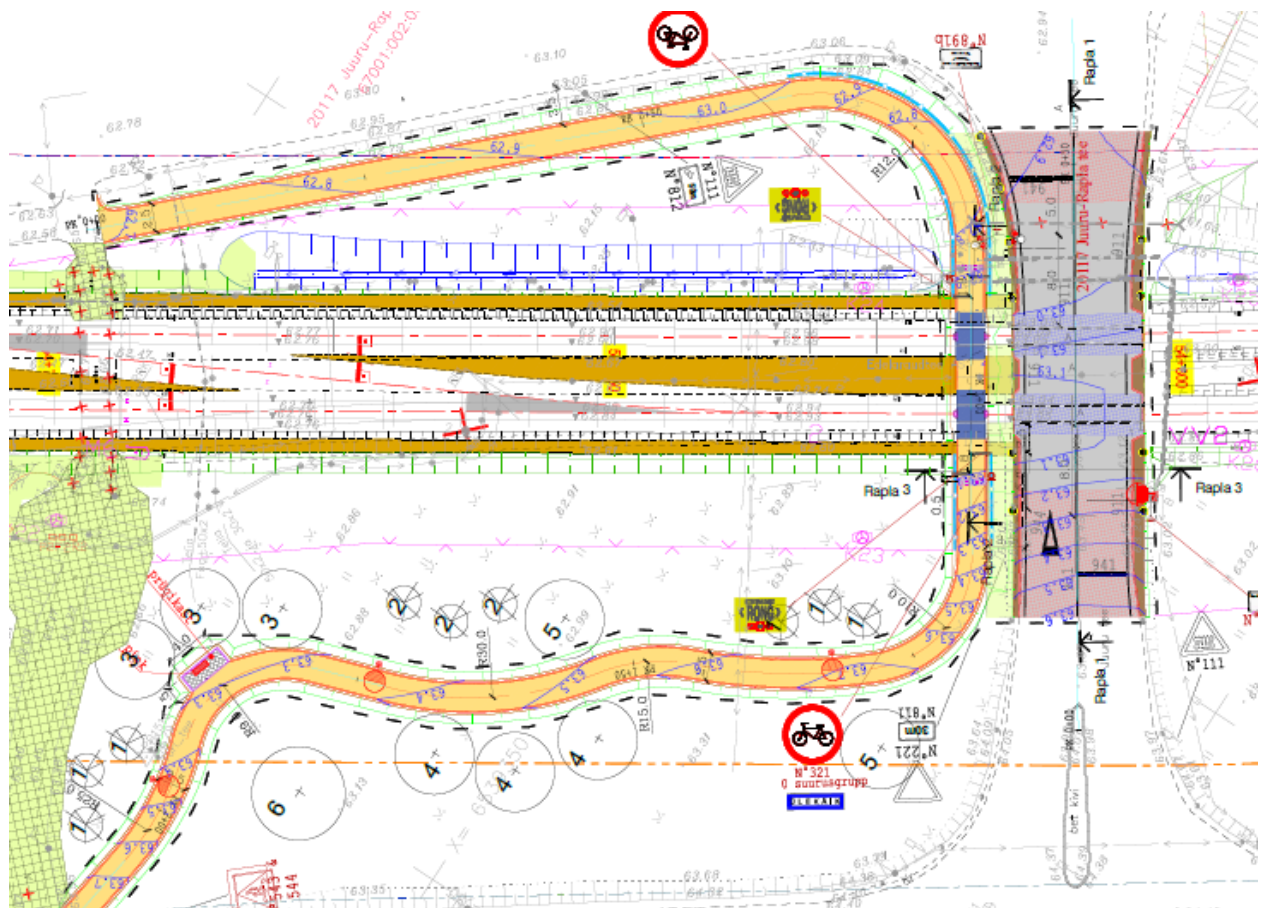
1. Mnt nr 20117 km 11,95 (rdt km 54+791) raudteeülesõidukoht Rapla, riigitee laius 0,5+10,0+1,0

- 1.1. Kes jääb projekteeritud ja ehitatava JJT lõigu omanikuks? Kui JJT riigitee teemaal, siis tuleb projektile lisada ka isikliku kasutusõiguse (IKÕ) plaanid, et sõlmida leping riigitee teemaa kasutuseks (eelneva kirja p 3.4.). Soovime selgitust ja kui JJT riigitee teemaal, siis tuleb lisada ka IKÕ plaanid.

- 1.2. Nihutada piki riigiteed projekteeritud JJT lõik riigiteest eemale, et jääks ruumi kuhu talihoodel lund lükata (eelneva kirja p 3.5.). Kasutades olevat vaba ruumi peab JJT jääma 5,0 m kaugusele riigitee sõiduteest.



- 1.3. Lahendamata (käsitlemata) on riigitee ja JJT vaheline sadevere äravool (eelneva kirja p 3.6.)



Lisa: P21023_PP_TL-3-01_seletuskiri_v02.zip; 7.1-2225501-3 10.10.2022 Valjaminev kiri.pdf;

Arvo Veltri
5164006, Arvo.Veltri@transpordiamet.ee